



MODELLAZIONE E CONSOLIDAMENTO SISMICO DEGLI EDIFICI ESISTENTI IN MURATURA

Venerdì 24 Giugno 2011 - ore 09:00

Via Chionso 22/A presso Scuola Edile Reggio Emilia

Programma dei lavori:

Ore 9:00 Introduce i lavori: **Dott. Ing. Piero Antonio Gasparini**, Presidente dell'Ordine degli Ingegneri della Provincia di Reggio Emilia.

09:15 - 10:30 Metodi di modellazione degli edifici in muratura e in struttura mista muratura-calcestruzzo armato.

10:30 - 11:00 Un modello innovativo per la modellazione degli edifici a carattere storico e monumentale.

11:15 - 13:00 Presentazione del software 3DMacro®: verifica sismica, modellazione di strutture miste, verifiche cinematiche locali di ribaltamento.

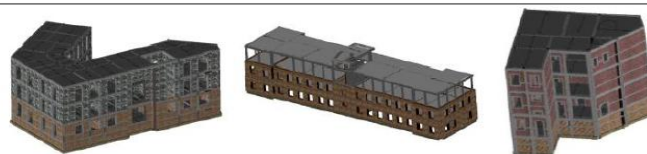
Pausa Pranzo

14:30 - 15:30 Indagini strutturali e livelli di conoscenza per lo studio e l'intervento sugli edifici esistenti in muratura.

15:30 - 16:45 Modellazione delle principali tecniche di rinforzo sismico degli edifici in muratura esistente.

17:00 - 18:30 Analisi della vulnerabilità sismica di edifici in muratura ed in struttura mista muratura - calcestruzzo armato: presentazione di casi di studio mediante il software 3DMacro®.

La partecipazione al convegno è gratuita. Ai fini organizzativi è necessario iscriversi sul sito www.3dmacro.it. Ai partecipanti sarà distribuito materiale informativo ed una versione dimostrativa di 3DMacro®.



Gruppo Sismica srl (produttore)
Viale A. Doria 27, 95125 Catania. Tel./Fax 095/504749.
Web: www.grupposismica.it. **Email:** info@grupposismica.it.

OmniaTest srl (distributore unico)
Via Nina da Messina, 18, 98121 Messina. Tel:090/346309.
Web: www.omniatest.it. **Email:** info@omniatest.it.